

**DACHGARTEN:**  
Flachdach mit Gefällesanierung  
Abdichtung Bitumen-Dachbahnen  
Nutzung der Dachflächen  
teilweise als Dachgarten  
mit intensiver Begrünung  
Geländer Flachstahl anstrich

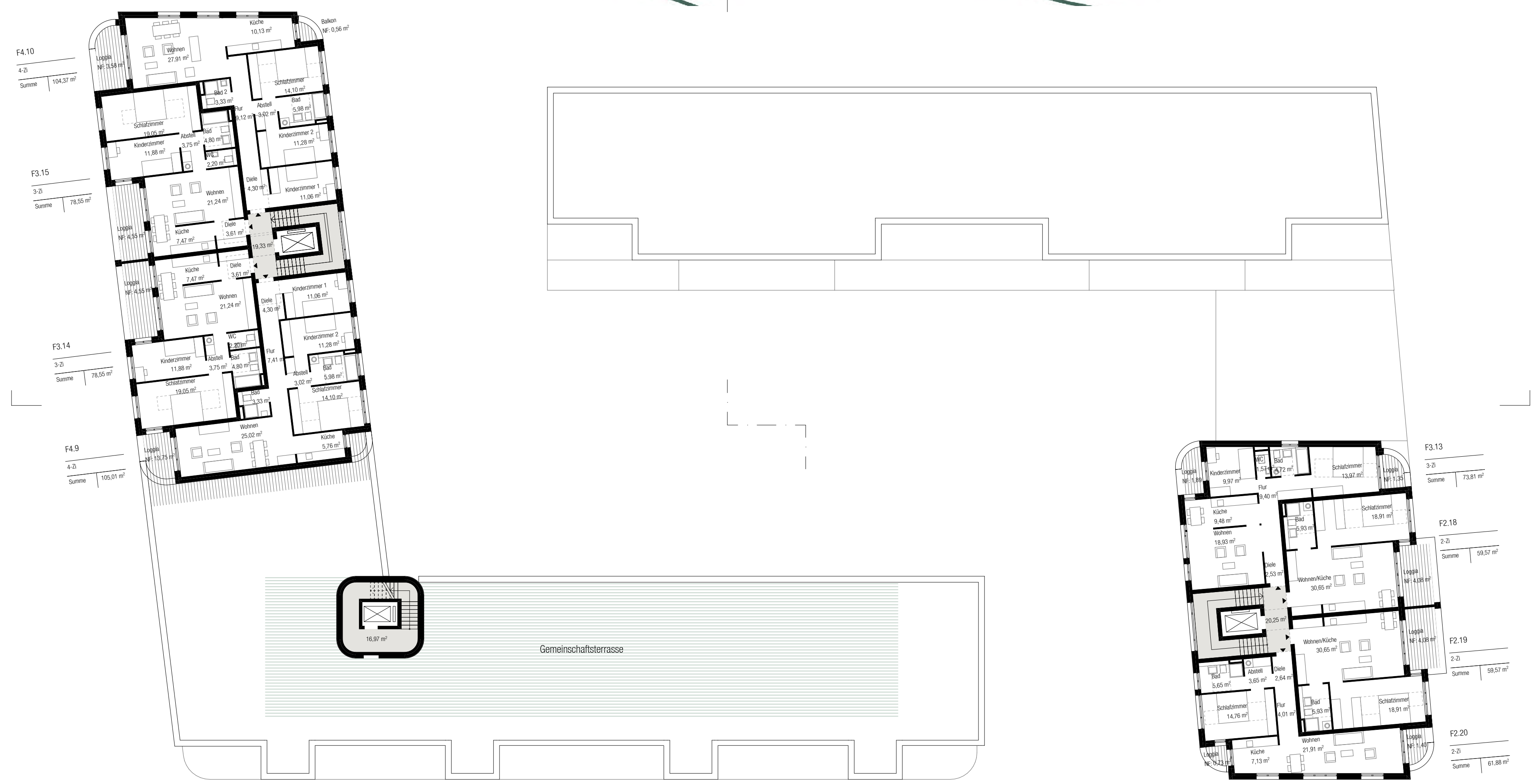
**BAUKÖRPER:**  
Kalksandstein-Mauerwerk  
Wärmedämm-Verbundsystem  
Mineralfaserdämmung WLS 035  
mit Dickschicht Leichtputz  
mineralischer Oberputz

**FENSTER WOHLINGEN:**  
Kunststofffenster  
hochwärmedämmende 3-fach-Verglasung  
Aufsatz Kunststoff-Rollläden  
für rollierendes Bauelement  
Zuluflüsse regelbar, in Pollenrücken  
Abluft in Bädern mit WRG über Dach für  
Unterstützung Warmwasserbereitung

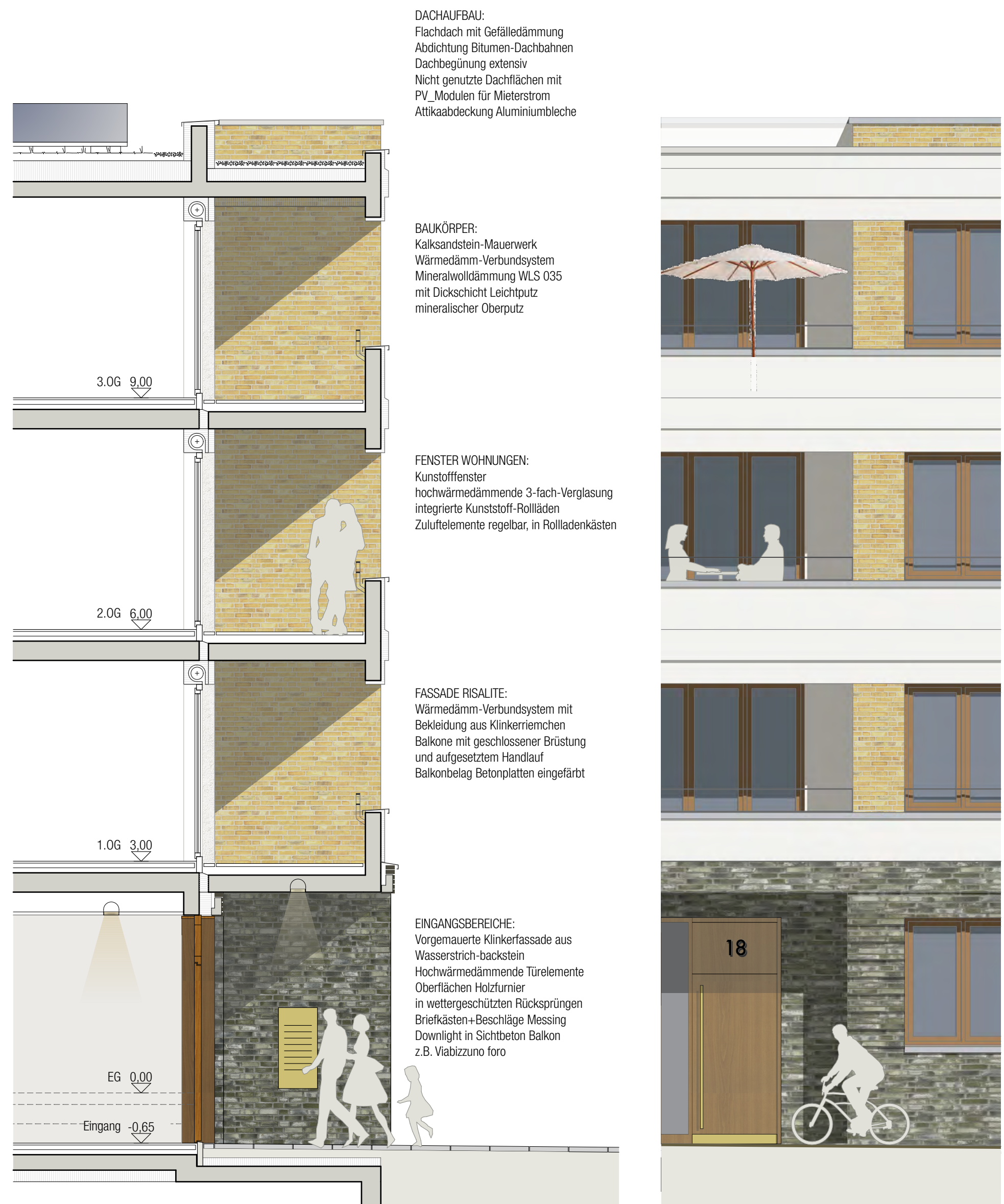
**FASSADE:**  
Niedrige Brüstungsfenster mit  
Abstrahlungen aus Flachstahl  
für optimiertes Verhältnis von  
Belichtung und reduziertem Wärmevertrag  
Durchlaufende Fensterbänke Au-Kantelie

**SOKKEL ERDGESCHOSS:**  
Vergamerte Klinkerfassade aus  
Wasserschicht-Backstein  
Resistent gegen Stoßbeanspruchung  
und Feuchteinwirkungen

Fassadenschnitt Hofseite 1:50



4. Obergeschoss 1:200



**DACHHAUFBAU:**  
Flachdach mit Gefälledämmung  
Abdichtung Bitumen-Dachbahnen  
Dachbegrünung extensiv  
Nicht genutzte Dachflächen mit  
PV-Modulen für Mikrostrom  
Anschlußdeckung Aluminiumbleche

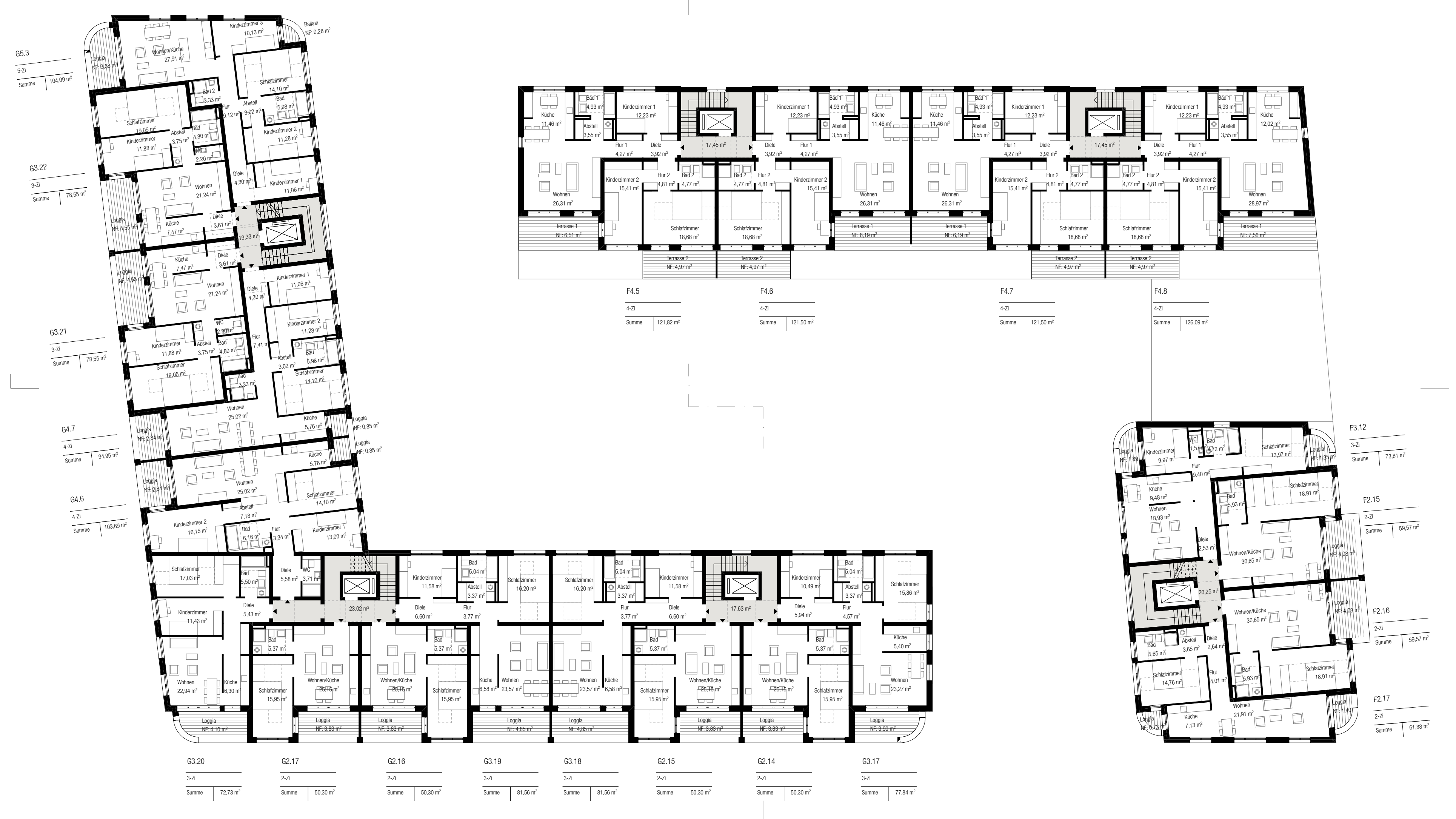
**BAUKÖRPER:**  
Kalksandstein-Mauerwerk  
Wärmedämm-Verbundsystem  
Mineralfaserdämmung WLS 035  
mit Dickschicht Leichtputz  
mineralischer Oberputz

**FENSTER WOHLINGEN:**  
Kunststofffenster  
hochwärmedämmende 3-fach-Verglasung  
integrierte Kunststoff-Rollläden  
Zuluflüsse regelbar, in Pollenrücken

**FASSADE STRASSE:**  
Wärmedämm-Verbundsystem mit  
Belichtung aus Klinkerkerchen  
Balkone mit geschlossener Brüstung  
und aufgesetztem Handlauf  
Balkonbelag Betongelassen eingefärbt

**INGANGSERKERCHE:**  
Vergamerte Klinkerfassade aus  
Wasserschicht-Backstein  
Hochwärmedämmende Türelemente  
Oberflächen Holzlaminat  
In verteilten Rückstrahlern  
Balkone mit geschlossener Brüstung  
Downlight in Sichtbeton Balkon  
z.B. Vorkassezone Treie

Fassadenschnitt Straßenseite 1:50



3. Obergeschoss 1:200



Querschnitt 1:200



Längsschnitt 1:200