

STANDORTENTSCHEIDUNG GUTENBERG-MUSEUM

ALLIANZHAUS STANDORT

PRO: +

Keine Interimslösung in der Bauphase nötig

Architektonische Freiheiten

Mehr Fläche und Erweiterungsmöglichkeiten

Neues Museumsquartier

Aufwertung Standort

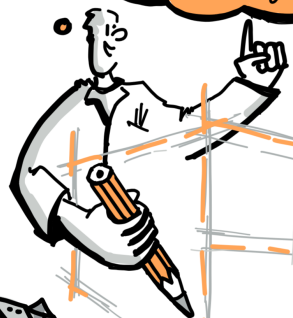
CONTRA: -

Abgelegene Lage

Laufende Mietverträge bis 2025

Kosten für Kauf

Bestehende Kultureinrichtung



+ PRO:

Historischer Kontext

Touristischer Kontext

Zentrum der Stadt und Attraktivität der Lage

Eigentum der Stadt

- CONTRA

Begrenzte Fläche

Interimslösung in Bauphase nötig (Kosten)

Belastungen in Bauphase

Problematische Bauabwicklung

BESTEHENDER STANDORT